



LEI COMPLEMENTAR Nº 77/2021, DE 09 DE JUNHO DE 2021.

"Altera o Anexo I da Lei Complementar nº 69/2019, de 20 de agosto de 2019, que instituiu o Plano Diretor do Município de Alcinópolis-MS."

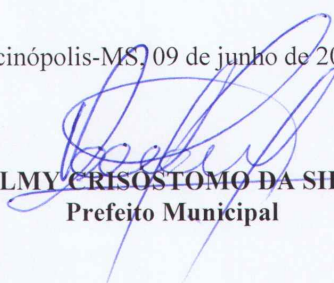
O PREFEITO DO MUNICÍPIO DE ALCINÓPOLIS, ESTADO DE MATO GROSSO DO SUL, no uso de suas atribuições legais,

Faz saber que a **Câmara Municipal** aprova e Ele sanciona e promulga a seguinte Lei Complementar:

Art. 1º Fica alterado o Anexo I - Mapa do Macrozoneamento da cidade de Alcinópolis-MS, da Lei Complementar nº 69/2019, de 20 de agosto de 2019, o qual será substituído pelo Mapa do Macrozoneamento que segue anexo.

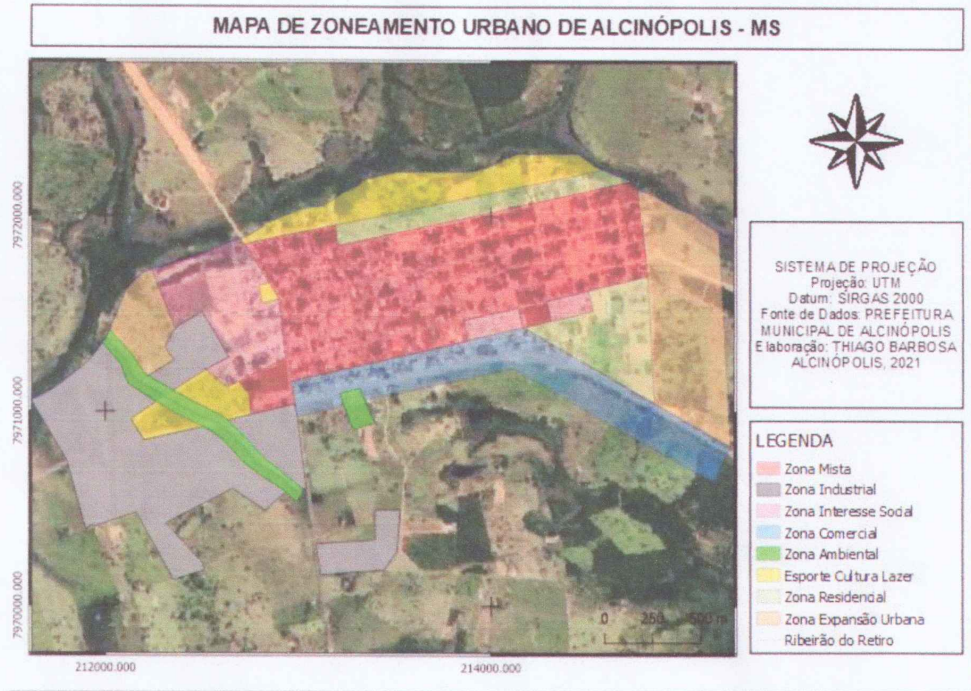
Art. 2º Esta Lei Complementar entra em vigor na data de sua publicação.

Alcinópolis-MS, 09 de junho de 2021.


DALMY CRISOSTOMO DA SILVA
Prefeito Municipal



ANEXO I – MAPA DO MACROZONEAMENTO DA CIDADE DE ALCINÓPOLIS – MS



**ANEXO VII – MEMORIAL DESCRITIVO DO ZONEAMENTO DE
ALCINOPOLIS E ÁREAS DE ESPECIAIS**

MEMORIAL DESCRITIVO

Imóvel: ZEIA 1

Comarca: Coxim

Proprietário: Município de Alcinópolis

UF: MS

Município: Alcinópolis

Código INCRA:

Matrícula:

Área (m²): 2000.16

Inicia-se a descrição deste perímetro no vértice Pt0, de coordenadas Y 7970930.956 m e X 213229.953 m, Datum SIRGAS 2000, UTM 22S, deste, segue confrontando com os seguintes azimute: 18°19'51.79"S e 53°42'45.02'O; até o vértice Pt1, de coordenadas Y 7971044.592 m e X 213206.169 m; deste, segue confrontando com , com o seguinte azimute: 18°19'59.83"S e 53°42'42.57'O; até o vértice Pt2, de coordenadas Y 7971055.163 m e X 213303.949 m; deste, segue confrontando com , com o seguinte azimute: 18°20'0.15'S e 53°42'46.78'O; até o vértice Pt3, de coordenadas Y 7970970.597 m e X 213338.304 m, encerrando esta descrição. Todas as coordenadas aqui descritas estão georreferenciadas ao Sistema Geodésico Brasileiro, a partir da estação RBMC, e encontram-se representadas no sistema UTM 22S, tendo como DATUM SIRGAS 2000. Todos os azimutes e distâncias, área e perímetro foram calculados no plano de projeção.



MEMORIAL DESCRITIVO

Imóvel: ZEIA 2

Comarca: Coxim

Proprietário: Município de Alcinópolis

UF: MS

Município: Alcinópolis

Código INCRA:

Matrícula:

Área (m²): 126800.19

Inicia-se a descrição deste perímetro no vértice Pt0, de coordenadas Y 7971356.430 m e X 211985.244 m, Datum SIRGAS 2000, UTM 22S; deste, segue confrontando com , com os seguintes azimute: 18°19'41.33"S e 53°43'29.75"O; até o vértice Pt1, de coordenadas Y 7971396.071 m e X 212009.028 m; deste, segue confrontando com o seguinte azimute: 18°19'44.67"S e 53°43'27.15"O; até o vértice Pt2, de coordenadas Y 7971187.298 m e X 212183.446 m; deste, segue confrontando com os seguintes azimute: 18°19'46.72"S e 53°43'25.64"O; até o vértice Pt3, de coordenadas Y 7971150.300 m e X 212233.657 m; deste, segue confrontando com o seguinte azimute: 18°19'48.69"S e 53°43'24.64"O; até o vértice Pt4, de coordenadas Y 7971115.945 m e X 212289.154 m; deste, segue confrontando com o seguinte azimute: 18°19'48.29"S e 53°43'21.34"O; até o vértice Pt5, de coordenadas Y 7970973.239 m e X 212526.997 m; deste, segue confrontando com os seguinte azimute: 18°19'49.18"S e 53°43'19.34"O; até o vértice Pt6, de coordenadas Y 7970941.527 m e X 212593.064 m; deste, segue confrontando com o seguinte azimute: 18°19'54.05"S e 53°43'11.63"O até o vértice Pt7 de coordenadas Y 7970566.264 m e X 213060.821 m, encerrando esta descrição. Todas as coordenadas aqui descritas estão georreferenciadas ao Sistema Geodésico Brasileiro, a partir da estação RBMC, e encontram-se representadas no sistema UTM 22S, tendo como DATUM SIRGAS 2000. Todos os azimutes e distâncias, área e perímetro foram calculados no plano de projeção.



MEMORIAL DESCRITIVO

Imóvel: AEICL 1

Comarca: Coxim

Proprietário: Município de Alcinópolis

UF: MS

Município:

Alcinópolis

Código INCRA:

Matrícula:

Área (m²): 184700.01

Inicia-se a descrição deste perímetro no vértice Pt0, de coordenadas Y 7971865.547 m e X 212701.157 m, Datum SIRGAS 2000 UTM; deste, segue confrontando com o seguinte azimute: 18°19'25.11"S e 53°43'5.03"O; até o vértice Pt1, de coordenadas Y 7971893.863 m e X 212685.865 m; deste, segue confrontando com o seguinte azimute: 18°19'22.62"S e 53°42'49.12"O; até o vértice Pt2, de coordenadas Y 7971968.360 m e X 212635.186 m; deste, segue confrontando com o seguinte azimute: 18°19'17.25"S e 53°42'16.04"O; até o vértice Pt3, de coordenadas Y 7972317.568 m e X 214129.394 m; deste, segue confrontando com o seguinte azimute: 18°19'11.27"S e 53°42'16.08"O; até o vértice Pt4, de coordenadas Y 7972138.705 m e X 214141.963 m, encerrando esta descrição. Todas as coordenadas aqui descritas estão georreferenciadas ao Sistema Geodésico Brasileiro, a partir da estação RBMC, e encontram-se representadas no sistema UTM 22S, tendo como DATUM SIRGAS 2000. Todos os azimutes e distâncias, área e perímetro foram calculados no plano de projeção.



MEMORIAL DESCRITIVO

Imóvel: AEICL 2

Comarca: Coxim

Proprietário: Município de Alcinópolis

UF: MS

Município:

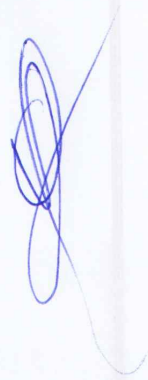
Alcinópolis

Código INCRA:

Matrícula:

Área (m²): 236400.44

Inicia-se a descrição deste perímetro no vértice Pt0, de coordenadas Y 7971657.251 m e X 212828.182 m, Datum SIRGAS 2000 UTM 22S; deste, segue confrontando com o seguinte azimute: 18°19'44.21"S e 53°43'8.18"O; até o vértice Pt1, de coordenadas Y 7971640.945 m e X 212778.859 m; deste, segue confrontando com o seguinte azimute: 18°19'49.06"S e 53°43'17.89"O; até o vértice Pt2, de coordenadas Y 7971568.488 m e X 212792.332 m; deste, segue confrontando com o seguinte azimute: 18°19'51.98"S e 53°43'21.32"O; até o vértice Pt3, de coordenadas Y 7971574.823 m e X 212869.065 m; deste, segue confrontando com o seguinte azimute: 18°19'54.54"S e 53°43'25.78"O; até o vértice Pt4, de coordenadas Y 7971613.553 m e X 212856.095 m; deste, segue confrontando com o seguinte azimute: 18°19'57.42"S e 53°43'26.30"O; até o vértice Pt5, de coordenadas Y 7971401.443 m e X 212901.391 m; deste, segue confrontando com o seguinte azimute: 18°19'58.82"S e 53°43'24.30"O; até o vértice Pt6, de coordenadas Y 7971280.443 m e X 212618.196 m; deste, segue confrontando com o seguinte azimute: 18°19'56.10"S e 53°43'15.89"O; até o vértice Pt7, de coordenadas Y 7971128.195 m e X 212328.036 m, encerrando esta descrição. Todas as coordenadas aqui descritas estão georreferenciadas ao Sistema Geodésico Brasileiro, a partir da estação RBMC, e encontram-se representadas no sistema UTM 22S, tendo como DATUM SIRGAS 2000. Todos os azimutes e distâncias, área e perímetro foram calculados no plano de projeção.



MEMORIAL DESCRITIVO

Imóvel: AEICL 3

Comarca: Coxim

Proprietário: Município de Alcinópolis

UF: MS

Município: ALCINÓPOLIS

Código INCRA:

Matrícula:

Área (m²): 981.08

Inicia-se a descrição deste perímetro no vértice Pt0, de coordenadas Y 7971043.878 m e X 212242.559 m, Datum SIRGAS 2000 UTM 22S, segue confrontando com o seguinte azimute: 18°19'32.06"S e 53°43'0.87"O; até o vértice Pt1, de coordenadas Y 7970951.073 m e X 212110.122 m; deste, segue confrontando com o seguinte azimute: 18°19'32.52"S e 53°43'2.58"O; até o vértice Pt2, de coordenadas Y 7970857.342 m e X 212089.221 m; deste, segue confrontando com o seguinte azimute plano e distância: 18°19'35.23"S e 53°43'2.15"O; até o vértice Pt3, de coordenadas Y 7970821.799 m e X 212141.795 m; encerrando esta descrição. Todas as coordenadas aqui descritas estão georreferenciadas ao Sistema Geodésico Brasileiro, a partir da estação RBMC, e encontram-se representadas no sistema UTM 22S, tendo como DATUM SIRGAS 2000. Todos os azimutes e distâncias, área e perímetro foram calculados no plano de projeção.

MEMORIAL DESCRITIVO

Imóvel: ZEIS 1

Comarca: Coxim -MS

Proprietário: Município de Alcinópolis

UF: MS

Município: Alcinópolis

Código INCRA:

Matrícula:

Área (m²): 229700.31

Inicia-se a descrição deste perímetro no vértice Pt0, de coordenadas Y 7971367.24 m e X 213816.632 m, Datum SIRGAS 2000 UTM 22S, deste, segue confrontando com , com o seguinte azimute: 18°19'27.32"S e 53°43'12.62"O; até o vértice Pt1, de coordenadas Y 7971462.72 m e X 213803.418 m; deste, segue confrontando com o seguinte azimute: 18°19'29.53"S e 53°43'19.00"O; até o vértice Pt2, de coordenadas Y 7971510.100 m e X 214062.402 m; deste, segue confrontando com o seguinte azimute: 18°19'29.92"S e 53°43'22.09"O; até o vértice Pt3, de coordenadas Y 7971549.49 m e X 214234.177 m; deste, segue confrontando com o seguinte azimute: 18°19'38.44"S e 53°43'15.72"O; até o vértice Pt4, de coordenadas Y 7971602.756 m e X 214450.878 m; deste, segue confrontando com o seguinte azimute: 18°19'36.36"S e 53°43'12.71"O; até o vértice Pt5, de coordenadas Y 7971483.53 m e X 214435.022 m; deste, segue confrontando com o seguinte: 18°19'43.86"S e 53°43'7.61"O; até o vértice Pt6, de coordenadas Y 7971880.67 m e X 212685.558 m; deste, segue confrontando com o seguinte azimute: 18°19'39.84"S e 53°42'58.72"O; até o vértice Pt7, de coordenadas Y 7971660.94 m e X 212822.978m; encerrando esta descrição. Todas as coordenadas aqui descritas estão georreferenciadas ao Sistema Geodésico Brasileiro, a partir da estação RBMC, e encontram-se representadas no sistema UTM 22S, tendo como DATUM SIRGAS 2000. Todos os azimutes e distâncias, área e perímetro foram calculados no plano de projeção.

MEMORIAL DESCRITIVO

Imóvel: ZEIS 2

Comarca: Coxim - MS

Proprietário: Município de Alcinópolis

UF: MS

Município: Alcinópolis

Código INCRA:

Matrícula:

Área (m²): 1003.02

Inicia-se a descrição deste perímetro no vértice Pt0, de coordenadas Y 7971650.68 m e X 212770.124 m, Datum SIRGAS 2000 UTM 22S deste, segue confrontando com o seguinte azimute: 18°19'38.55"S e 53°42'27.80"O; até o vértice Pt1, de coordenadas Y 7971581.05 m e X 212788.623 m; deste, segue confrontando com o seguinte azimute: 18°19'37.05"S e 53°42'19.11"O; até o vértice Pt2, de coordenadas Y 7971581.26 m e X 212859.976 m; deste, segue confrontando com o seguinte azimute: 18°19'39.97"S e 53°42'18.05"O; até o vértice Pt3, de coordenadas N 7971463.73 m e E 213798.12 m; deste, segue confrontando com , com os seguintes azimute plano e distância: 79°12'23.70" e 266.72; até o vértice Pt0, de coordenadas Y 7971417.68 m e X 212896.974 m, encerrando esta descrição. Todas as coordenadas aqui descritas estão georreferenciadas ao Sistema Geodésico Brasileiro, a partir da estação RBMC, e encontram-se representadas no sistema UTM 22S, tendo como DATUM SIRGAS 2000. Todos os azimutes e distâncias, área e perímetro foram calculados no plano de projeção.



MEMORIAL DESCRITIVO

Imóvel: ZEIS 3

Comarca: Coxim

Proprietário: Município de Alcinópolis

UF: MS

Município: Alcinópolis

Código INCRA:

Matrícula:

Área (m²): 1015.13

Inicia-se a descrição deste perímetro no vértice Pt0, de coordenadas Y 7971290.17 m e X 212635.347 m, Datum SIRGAS 2000 UTM 22S deste, segue confrontando com o seguinte azimute: 18°19'35.79"S e 53°42'12.83"O; até o vértice Pt1, de coordenadas Y 7971504.14 m e X 212482.071 m; deste, segue confrontando com o seguinte azimute: 18°19'39.00"S e 53°42'12.65"O; até o vértice Pt2, de coordenadas Y 7971454.79 m e X 212394.862 m; deste, segue confrontando com o seguinte azimute: 348°41'21.55" e 18°19'37.87"S e 53°42'6.08"O, de coordenadas Y 7971708.17 m e X 212201.945m; deste, segue confrontando com o seguinte azimute: 18°19'33.93"S e 53°42'5.39"O; até o vértice Pt0, de coordenadas Y 7971737.17 m e X 212294.439m, encerrando esta descrição. Todas as coordenadas aqui descritas estão georreferenciadas ao Sistema Geodésico Brasileiro, a partir da estação RBMC, e encontram-se representadas no sistema UTM 22S, tendo como DATUM SIRGAS 2000. Todos os azimutes e distâncias, área e perímetro foram calculados no plano de projeção.



MEMORIAL DESCRITIVO

Imóvel: ZEU 1

Comarca: Coxim

Proprietário: Município de Alcinópolis

UF: MS

Município: Alcinópolis

Código INCRA:

Matrícula:

Área (m²): 102235.47

Perímetro:

1291.88

Inicia-se a descrição deste perímetro no vértice Pt0, de coordenadas Y 7971646.34 m e X 212232.67 m, Datum SIRGAS 2000 UTM 22S deste, segue confrontando com o seguinte azimute: 18°19'29.77"S e 53°43'22.13"O; até o vértice Pt1, de coordenadas Y 7971344.89 m e X 212480.06 m; deste, segue confrontando com o seguinte azimute: 18°19'32.91"S e 53°43'25.36"O; até o vértice Pt2, de coordenadas Y 7971179.54 m e X 212256.02 m; deste, segue confrontando com o seguinte azimute: 18°19'40.31"S e 53°43'28.45"O; até o vértice Pt3, de coordenadas Y 7971192.51 m e X 212237.60 m; deste, segue confrontando com o seguinte azimute: 18°19'47.39"S e 53°43'22.61"O; até o vértice Pt4, de coordenadas Y 7971360.13 m e X 212042.82 m; deste, segue confrontando com o seguinte azimute: 18°19'44.19"S e 53°43'17.50"O; até o vértice Pt0, de coordenadas Y 7971646.34 m e X 212232.67, encerrando esta descrição. Todas as coordenadas aqui descritas estão georreferenciadas ao Sistema Geodésico Brasileiro, a partir da estação RBMC, e encontram-se representadas no sistema UTM 22S, tendo como DATUM SIRGAS 2000. Todos os azimutes e distâncias, área e perímetro foram calculados no plano de projeção.

MEMORIAL DESCRITIVO

Imóvel: ZEU 2

Comarca: Coxim

Proprietário: Município de Alcinópolis

UF: MS

Município:

Alcinópolis

Código INCRA:

Matrícula:

Área (m²): 285724.31

Inicia-se a descrição deste perímetro no vértice Pt0, de coordenadas Y 7972056.84 m e X 214695.08 m, Datum SIRGAS 2000 UTM 22S deste, segue confrontando com o seguinte azimuth: 18°19'19.73"S e 53°41'57.40"O; até o vértice Pt1, de coordenadas Y 7971773.70 m e X 215065.67 m; deste, segue confrontando com o seguinte azimuth: 18°19'33.33"S e 53°41'55.66"O; até o vértice Pt2, de coordenadas Y 7971003.17 m e X 215080.56 m; deste, segue confrontando com o seguinte azimuth: 18°19'48.77"S e 53°41'56.18"O; até o vértice Pt3, de coordenadas Y 7971149.54 m e X 214736.76 m; deste, segue confrontando com o seguinte azimuth: 18°19'54.03"S e 53°41'44.25"O; até o vértice Pt4, de coordenadas Y 7971641.70 m e X 214731.99 m; deste, segue confrontando com o seguinte azimuth: 18°19'29.19"S e 53°41'45.13"O; até o vértice Pt0, de coordenadas Y 7972056.84 m e X 214695.08 m, encerrando esta descrição. Todas as coordenadas aqui descritas estão georreferenciadas ao Sistema Geodésico Brasileiro, a partir da estação RBMC, e encontram-se representadas no sistema UTM 22S, tendo como DATUM SIRGAS 2000. Todos os azimutes e distâncias, área e perímetro foram calculados no plano de projeção.



MEMORIAL DESCRITIVO

Imóvel: ZI 1

Comarca: Coxim

Proprietário: Município de Alcinópolis

UF: MS

Município: Alcinópolis

Código INCRA:

Matrícula:

Área (m²): 483347.57

Inicia-se a descrição deste perímetro no vértice Pt0, de coordenadas Y 7971343.217 m e X 211983.923 m, Datum SIRGAS 2000 UTM 22S deste, segue confrontando com o seguinte azimute: 18°19'36.43"S e 53°43'13.12"O; até o vértice Pt1, de coordenadas Y 7971147.657 m e X 212129.271 m; deste, segue confrontando com o seguinte azimute: 18°19'38.14"S e 53°43'16.30"O; até o vértice Pt2, de coordenadas Y 7971078.947 m e X 212269.334 m; deste, segue confrontando com o seguinte azimute: 18°19'42.31"S e 53°43'18.29"O; até o vértice Pt3, de coordenadas Y 7970960.026 m e X 212118.7 m; deste, segue confrontando com o seguinte azimute: 18°19'48.93"S e 53°43'18.71"O; até o vértice Pt4, de coordenadas Y 7970859.604 m e X 212086.988 m; deste, segue confrontando com o seguinte azimute: 18°19'50.52"S e 53°43'20.60"O; até o vértice Pt5, de coordenadas Y 7970822.606 m e X 212131.914 m; deste, segue confrontando com o seguinte azimute: 18°19'47.30"S e 53°43'24.85"O; até o vértice Pt6, de coordenadas Y 7970938.884 m e X 212491.32 m; deste, segue confrontando com o seguinte azimute: 18°19'41.76"S e 53°43'29.79"O; até o vértice Pt7, de coordenadas Y 7970909.815 m e X 212565.316 m; deste, segue confrontando com o seguinte azimute: 18°19'47.91"S e 53°43'24.99"O; até o vértice Pt8, de coordenadas Y 7970558.336 m e X 212964.363 m; deste, segue confrontando com o seguinte azimute: 18°19'53.31"S e 53°43'25.28"O; até o vértice Pt9, de coordenadas Y 7970455.271 m e X 212800.515 m; deste, segue confrontando com o seguinte azimute: 18°19'50.65"S e 53°43'41.93"O; até o vértice Pt10, de coordenadas Y 7970671.972 m e X 212483.392 m; deste, segue confrontando com o seguinte azimute: 18°19'57.87"S e 53°43'45.86"O; até o vértice Pt11, de coordenadas Y 7970529.267 m e X 212174.197 m; deste, segue confrontando com o seguinte azimute: 18°20'7.55"S e 53°43'23.86"O; até o vértice Pt12, de coordenadas Y 7970204.215 m e X 212480.749 m; deste, segue confrontando com o seguinte azimute: 18°20'21.17"S e 53°43'18.48"O até o vértice Pt13, de coordenadas Y 7970138.148 m e X 212343.329 m; deste, segue confrontando com o seguinte azimute: 18°20'10.02"S e 53°43'2.48"O; até o vértice Pt14, de coordenadas Y 7970835.819 m e X 211529.379 m; deste, segue

confrontando com o seguinte azimute: $18^{\circ}20'6.77''S$ e $53^{\circ}42'53.69''O$; até o vértice Pt15, de coordenadas Y 7971057.806 m e X 211613.946 m; deste, segue confrontando com o seguinte azimute: $18^{\circ}19'51.99''S$ e $53^{\circ}42'52.66''O$; até o vértice Pt16, de coordenadas N 7971200.90 m e E 211852.76 m; encerrando esta descrição. Todas as coordenadas aqui descritas estão georreferenciadas ao Sistema Geodésico Brasileiro, a partir da estação RBMC, e encontram-se representadas no sistema UTM 22S, tendo como DATUM SIRGAS 2000. Todos os azimutes e distâncias, área e perímetro foram calculados no plano de projeção.



MEMORIAL DESCRITIVO

Imóvel: ZI 2

Comarca: Coxim

Proprietário: Município de Alcinópolis

UF: MS

Município: Alcinópolis

Código INCRA:

Matrícula:

Área (m²): 27174.56

Inicia-se a descrição deste perímetro no vértice Pt0, de coordenadas Y 7971501.778 m e X 212479.428 m, Datum SIRGAS 2000 UTM 22S deste, segue confrontando com o seguinte azimute: 18°19'43.49"S e 53°43'8.85"O; até o vértice Pt1, de coordenadas Y 7971450.246 m e X 212389.576 m; deste, segue confrontando com o seguinte azimute: 18°19'35.72"S e 53°43'12.31"O; até o vértice Pt2, de coordenadas Y 7971332.646 m e X 212312.938 m; deste, segue confrontando com o seguinte azimute: 18°19'38.20"S e 53°43'16.29"O; até o vértice Pt3, de coordenadas Y 7971256.008 m e X 212356.543 m; deste, segue confrontando com o seguinte azimute: 18°19'41.70"S e 53°43'18.34"O; até o vértice Pt0, de coordenadas Y 7971501.778 m e X 212479.428 m, encerrando esta descrição. Todas as coordenadas aqui descritas estão georreferenciadas ao Sistema Geodésico Brasileiro, a partir da estação RBMC, e encontram-se representadas no sistema UTM 22S, tendo como DATUM SIRGAS 2000. Todos os azimutes e distâncias, área e perímetro foram calculados no plano de projeção.

MEMORIAL DESCRITIVO

Imóvel: ZI 3

Comarca: Coxim

Proprietário: Município de Alcinópolis

UF: MS

Município: Alcinópolis

Código INCRA:

Matrícula:

Área (m²): 80.000

Perímetro: 1.429

Inicia-se a descrição deste perímetro no vértice Pt0, de coordenadas Y 7970320.2 m e X 213098.5 m, Datum SIRGAS 2000 UTM 22S deste, segue confrontando com o seguinte azimute: 18°20'20.59"S e 53°42'51.67"O; até o vértice Pt1, de coordenadas Y 7970163.1 m e X 213119.0 m; deste segue confrontando com o seguinte azimute: 53°42'41.91"S e 18°20'10.01"O até o vértice Pt2, de coordenadas Y 7970492.7 m e X 213400.8 m; deste segue confrontando com o seguinte azimute: 53°42'37.55"S e 18°20'9.99"O até o vértice Pt3, de coordenadas Y 7970495.3 m e X 213528.9 m; deste segue confrontando com o seguinte azimute: 53°42'38.15"S e 18°20'16.89"O até o vértice Pt4, de coordenadas Y 7970282.6 m e X 213514.4 m; deste segue confrontando com o seguinte azimute: 53°42'40.49"S e 18°20'20.02"O até o vértice Pt5, de coordenadas Y 7970185.3 m e X 213446.9 m até o vértice Pt0 de coordenadas Y 7970320.2 m e X 213098.5 m, encerrando esta descrição. Todas as coordenadas aqui descritas estão georreferenciadas ao Sistema Geodésico Brasileiro, a partir da estação RBMC, e encontram-se representadas no sistema UTM 22S, tendo como DATUM SIRGAS 2000. Todos os azimutes e distâncias, área e perímetro foram calculados no plano de projeção.



MEMORIAL DESCRITIVO

Imóvel: ZM

Comarca: Coxim

Proprietário: Município de Alcinópolis

UF: MS

Município: Alcinópolis

Código INCRA:

Matrícula:

Área (m²): 1201786.45

Inicia-se a descrição deste perímetro no vértice Pt0, de coordenadas Y 7972131.81 m e X 214559.83 m, Datum SIRGAS 2000 UTM 22S deste, segue confrontando com o seguinte azimute: 18°19'26.42"S e 53°42'49.31"O; até o vértice Pt1, de coordenadas Y 7972088.69 m e X 214661.84 m; deste, segue confrontando com o seguinte azimute: 18°19'21.13"S e 53°42'48.86"O; até o vértice Pt2, de coordenadas Y 7972063.51 m e X 214692.94 m; deste, segue confrontando com o seguinte azimute: 18°19'25.51"S e 53°43'5.44"O; até o vértice Pt3, de coordenadas Y 7971641.71 m e X 214731.94 m; deste, segue confrontando com o seguinte azimute: 18°19'31.72"S e 53°43'1.30"O; até o vértice Pt4, de coordenadas Y 7971603.45 m e X 214448.67 m; deste, segue confrontando com o seguinte azimute: 18°19'33.34"S e 53°42'59.33"O; até o vértice Pt5, de coordenadas Y 7971552.15 m e X 214225.78 m; deste, segue confrontando com o seguinte azimute: 18°19'46.71"S e 53°42'57.87"O; até o vértice Pt6, de coordenadas Y 7971444.45 m e X 214246.91 m; deste, segue confrontando com o seguinte azimute: 18°19'41.15"S e 53°42'28.24"O; até o vértice Pt7, de coordenadas Y 7971412.11 m e X 214083.30 m; deste, segue confrontando com o seguinte azimute: 18°19'36.70"S e 53°42'18.91"O; até o vértice Pt8, de coordenadas Y 7971513.68 m e X 214060.46 m; deste, segue confrontando com o seguinte azimute: 18°19'38.45"S e 53°42'12.94"O; até o vértice Pt9, de coordenadas Y 7971463.73 m e X 213798.12 m; deste, segue confrontando com o seguinte azimute: 18°19'34.01"S e 53°42'4.95"O; até o vértice Pt10, de coordenadas Y 7971361.31 m e X 213821.30 m; deste, segue confrontando com o seguinte azimute: 18°19'32.00"S e 53°41'56.34"O; até o vértice Pt11, de coordenadas Y 7971176.10 m e X 212927.86 m; deste, segue confrontando com o seguinte azimute: 18°19'17.10"S e 53°42'1.77"O; até o vértice Pt0, de coordenadas Y 7972131.81 m e X 214559.83 m, encerrando esta descrição. Todas as coordenadas aqui descritas estão georreferenciadas ao Sistema Geodésico Brasileiro, a partir da estação RBMC, e encontram-se representadas no sistema UTM 22S, tendo como DATUM SIRGAS 2000. Todos os azimutes e distâncias, área e perímetro foram calculados no plano de projeção.

MEMORIAL DESCRITIVO

Imóvel: ZR 1

Comarca: Coxim

Proprietário: Município de Alcinópolis

UF: MS

Município:

Alcinópolis

Código INCRA:

Matrícula:

Área (m²): 155246.99

Inicia-se a descrição deste perímetro no vértice Pt0, de coordenadas Y 7972313.62 m e X 214129.27 m, Datum SIRGAS 2000 UTM 22S deste, segue confrontando com o seguinte azimute: 18°19'17.10"S e 53°42'1.98"O; até o vértice Pt1, de coordenadas Y 7972131.81 m e X 214559.83 m; deste, segue confrontando com o seguinte azimute: 18°19'11.13"S e 53°42'16.89"O; até o vértice Pt2, de coordenadas Y 7971836.85 m e X 213167.82 m; deste, segue confrontando com o seguinte azimute: 18°19'22.42"S e 53°42'49.79"O; até o vértice Pt3, de coordenadas Y 7971949.48 m e X 213173.93 m; deste, segue confrontando com o seguinte azimute: 18°19'26.84"S e 53°42'48.87"O; até o vértice Pt4, de coordenadas Y 7972134.50 m e X 214140.51 m; deste, segue confrontando com o seguinte azimute: 18°19'16.66"S e 53°42'2.36"O; até o vértice Pt0, de coordenadas Y 7972313.62 m e X 214129.27 m, encerrando esta descrição. Todas as coordenadas aqui descritas estão georreferenciadas ao Sistema Geodésico Brasileiro, a partir da estação RBMC, e encontram-se representadas no sistema UTM 22S, tendo como DATUM SIRGAS 2000. Todos os azimutes e distâncias, área e perímetro foram calculados no plano de projeção.



MEMORIAL DESCRITIVO

Imóvel: ZR 2

Comarca: Coxim

Proprietário: Município de Alcinópolis

UF: MS

Município: Alcinópolis

Código INCRA:

Matrícula:

Área (m2): 148212.21

Inicia-se a descrição deste perímetro no vértice Pt0, de coordenadas Y 7971641.71 m e X 214731.94 m, Datum SIRGAS 2000 UTM 22S deste, segue confrontando com o seguinte azimute: 18°19'33.77"S e 53°41'56.48"O; até o vértice Pt1, de coordenadas Y 7971149.58 m e X 214736.75 m; deste, segue confrontando com o seguinte azimute: 18°19'34.60"S e 53°42'5.77"O; até o vértice Pt2, de coordenadas Y 7971350.41 m e X 214264.78 m; deste, segue confrontando com o seguinte azimute plano e distância: 18°19'38.07"S e 53°42'5.76"O; até o vértice Pt3, de coordenadas Y 7971444.45 m e X 214246.94 m; deste, segue confrontando com o seguinte azimute: 18°19'38.26"S e 53°42'11.77"O; até o vértice Pt4, de coordenadas Y 7971487.10 m e X 214437.87 m; deste, segue confrontando com o seguinte azimute: 18°19'42.06"S e 53°42'11.54"O; até o vértice Pt5, de coordenadas Y 7971603.17 m e X 214446.92 m; deste, segue confrontando com o seguinte azimute: 18°19'48.48"S e 53°41'56.00"O; até o vértice Pt0, de coordenadas Y 7971641.71 m e X 214731.94 m, encerrando esta descrição. Todas as coordenadas aqui descritas estão georreferenciadas ao Sistema Geodésico Brasileiro, a partir da estação RBMC, e encontram-se representadas no sistema UTM 22S, tendo como DATUM SIRGAS 2000. Todos os azimutes e distâncias, área e perímetro foram calculados no plano de projeção.